

РТВ405



Коробка соединительная для подвода питания к электрическому нагревательному кабелю постоянной мощности

- Эффективное решение для подключения питания и ввода под теплоизоляцию электрического нагревательного кабеля постоянной мощности типа СНФ и ТМФ
- Применяется для всех кабелей типа СНФ и ТМФ
- Исключает риск повреждения нагревательных кабелей в местах заделки
- Имеет сертификат соответствия ГОСТ Р для применения во взрывоопасных зонах



ПРЕИМУЩЕСТВА

- Все необходимые комплектующие входят в состав коробки
- Широкий спектр решаемых задач
- Быстрый и простой монтаж
- Высокая термостойкость
- Не подвергается коррозии

ОПИСАНИЕ

Коробка **РТВ405** предназначена для подключения к силовой сети электрических нагревательных кабелей постоянной мощности типа **СНФ** и **ТМФ**.

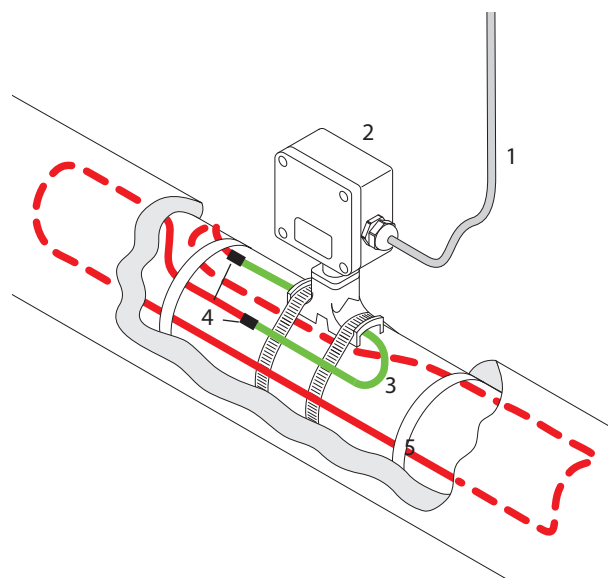
Коробка крепится непосредственно на трубопроводе.

Коробка позволяет выполнить подключение 1 или 2-х ниток нагревательного кабеля «петлей», либо 3-х секций по схеме «звезда».

Конструкция корпуса обеспечивает защиту от проникновения влаги и пыли IP66 и высокую коррозионную стойкость.

Кабельные входы коробки предназначены для подключения небронированных силовых кабелей диаметром от 9 до 18 мм или бронированных силовых кабелей диаметром от 12,5 до 20,5 мм.

Применяемые клеммные наборы позволяют обеспечить подключение многожильных или одножильных проводов сечением от 1,5 до 10 мм².



- 1 – силовой кабель
- 2 – соединительная коробка РТВ405
- 3 – установочный провод
- 4 – соединитель СНФ МФ (для СНФ)
- 5 – нагревательная секция

ТЕХНИЧЕСКИЕ ХАРАКТЕРИСТИКИ

КЛИМАТИЧЕСКОЕ ИСПОЛНЕНИЕ И КАТЕГОРИЯ РАЗМЕЩЕНИЯ ПО ГОСТ 15150-69	УХЛ1
СТЕПЕНЬ ПЫЛЕВЛАГОЗАЩИТЫ	IP66
МАРКИРОВКА ВЗРЫВОЗАЩИТЫ	2Exell
ТЕМПЕРАТУРНАЯ ГРУППА ВЗРЫВООПАСНОЙ ЗОНЫ	T6
РАБОЧИЙ ДИАПАЗОН ТЕМПЕРАТУР ОКРУЖАЮЩЕГО ВОЗДУХА	-55...+50°C
РАБОЧЕЕ НАПРЯЖЕНИЕ	до 550 В
РАБОЧИЙ ТОК	до 50 А
КЛЕММНЫЙ НАБОР WDU/EX	3 модуля 10 мм ²
КЛЕММНЫЙ НАБОР WPE/EX	2 модуля 10 мм ²
ГАБАРИТНЫЕ РАЗМЕРЫ КОРПУСА	122×120×90
ОБЩИЙ ВЕС	1,2 кг

КОМПЛЕКТ ПОСТАВКИ*

Корпус коробки РТВ405
Ввод для бронированного кабеля, латунь M25 Ex
Ввод для небронированного кабеля, пластик M25 Ex
Контргайка латунь M25 Ex
Кольцо заземления латунь M25 Ex
Кольцо уплотнительное M25
Заглушка M25 Ex
Уплотнение GP25
Перемычка с крепежом П06.06х150-00
Опора УВК.0101
Пластина УВК.0012
Гайка ДЭСТУ.0002
Кольцо прямоугольного сечения
Уплотнение УВК.0015
Заглушка УВК.0016
Винт M5x40
Шайба 5

* Комплектующие и их количество выбираются при заказе (см. ниже).

ПОДРОБНОСТИ СЕРТИФИКАЦИИ

Сертификат соответствия с маркировкой взрывозащиты 2ExellT3...T6X №РОСС RU.ГБ05.В02803

Разрешение на применение системы электрического обогрева «Тепломаг» во взрывозащищенном исполнении № РРС 00-37575

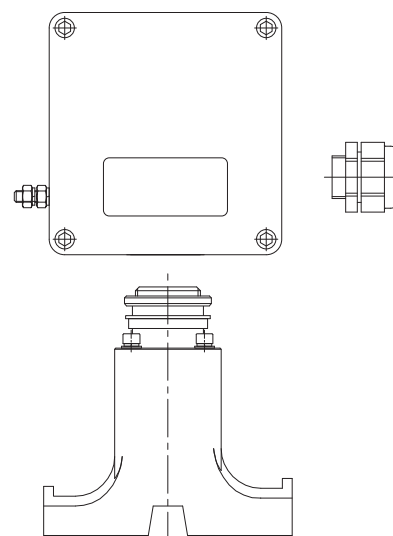
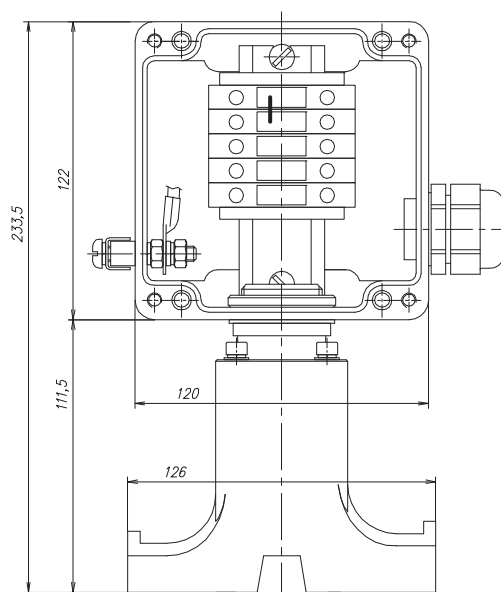


ИНФОРМАЦИЯ ДЛЯ ЗАКАЗА:

Коробки соединительные РТВ маркируются с указанием количества и типа кабельных вводов для подключения силовых и нагревательных кабелей.

Пример: Коробка соединительная **РТВ405 XS/0**

X – количество «входных» кабельных вводов
S – тип кабельного ввода
(Б – бронированный, П – пластиковый)



ДОПОЛНИТЕЛЬНЫЕ ИЗДЕЛИЯ (ЗАКАЗЫВАЮТСЯ ОТДЕЛЬНО):

Хомут металлический PFS/3 — для крепления коробки на трубопроводе.